

ФЛАНЦЕВЫЕ СОЕДИНЕНИЯ И ДЕМОНТАЖНЫЕ ВСТАВКИ

Название	Артикул	Материал трубы	DN	PN	Угловое	Диапазон допуска*	Система фиксации*	Стр.
					отклонение			
-	0310, 0311	PE	50-200	10 16	нет	нет	да	114
-	5500, 5530	PE	40-100	10 16	нет	нет	да	114
-	5600	PVC	50-400	10	нет	нет	нет	116
-	7103	АЦ	80-150	10 16	нет	нет	нет	117
-	0102, 7102	чугун	50-600	10 16	нет	нет	нет	118
-	7602	чугун	40-300	10 16	нет	нет	да	118
-	0101, 7101	сталь	40-500	10 16	нет	нет	нет	120
-	7601	сталь	50-200	10 16	нет	нет	да	120
SYSTEM 2000	0400	PE, PVC	50-600	10 16	нет	нет	да	122
SYNOFLEX	7994	сталь, АЦ, чугун, PVC, PE	50-400	10 16	4 град	до 44 мм	да	124
SMART JOINT	SM-FE	любой	50-300	10 16	4 град	16-25 мм	нет	126
	SM-FPLE	сталь, чугун, PE, PVC, АЦ	50-300	10 6	4 град	16-25 мм	да	129
MULTIGRIP	MGR-F	сталь, чугун, PVC, PE	350-2000	10 16	3 град	30 мм	да	132
	MGL-F	сталь, чугун, PVC, PE	300-1000	6	2 град	20 мм	да	136
LARGESIZE	LSN40	любой	300-2000	10 25	3 град	30, 50 мм	нет	139
MULTISIZE	M40	любой	350-1200	10 16	3 град	24, 30 мм	нет	142
Резьбовой фланец	8100, 8100L	-	25-300	10 16	-	-	-	145
Фланцевая заглушка	8000	-	40-400	10 16	-	-	-	145
Фланец переходной XR	0801, 0802	-	50-300	10 16	-	-	-	146
Фланец переходной GOST	5038	-	50-300	10 16	-	-	-	147
Демонтажная вставка	9810	-	50-1600	10 16 25	-	-	-	148
Специальная продукция	-	-	-	-	-	-	-	150

* диапазон допуска по наружному диаметру трубы

** защита от линейного осевого смещения трубы

ФЛАНЦЕВЫЙ АДАПТЕР для PE труб, PN 10 | PN 16



Особенности модели

- Для PE труб согласно EN 12201, DIN 8074
- Размеры фланца соответствуют EN 1092-2, ГОСТ 33259-2015 отверстия для:
PN 10 - стандарт;
PN 16 при DN 200
указать при заказе.
Другие стандарты по запросу

№ 0310 / 0311:

- Фланец со встроенными PE патрубками
- Во фланец с комбинированными раструбно-резьбовыми муфтами на заводе-изготовителе вставляется PE приварной патрубок
- Герметичность приварных патрубков обеспечивается двумя независимыми уплотнениями и опорной втулкой из нержавеющей стали в PE приварном патрубке
- Приваривание фланца к PE трубопроводу может осуществляться с помощью стыковой сварки или электросварной муфты. После приваривания фланца проворачивание не допускается

№ 5500 / 5530:

- Фланцевый адаптер с системой ISO (см. стр. 267)
- При увеличении давления в трубопроводе и/или растягивающего усилия уплотнение и фиксирующее кольцо вдавливаются в коническую камеру, что повышает их эффективность

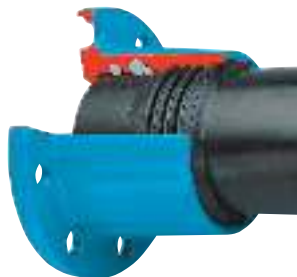
со встроенным PE патрубком

№ 0310

PE 100 / SDR 11 - PN 16

№ 0311

PE 100 / SDR 17,6 - PN 10



с системой ISO

№ 5500

равнопроходный

№ 5530

переходной



Материал | Технические особенности

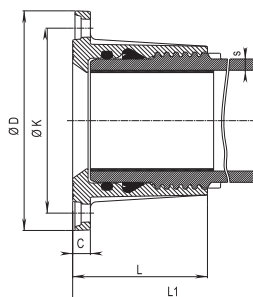
- **Фланец** из высокопрочного чугуна, с оксидным покрытием
- **Встроенный патрубок** из PE 100
- **Опорная втулка** из нержавеющей стали (№ 0310, № 0311)
- **Уплотнения** из эластомера
- **Затяжка** из POM

* Может использоваться на сетях водоотведения

№ для заказа	Модель	MOP (PN)	Фланец DN / Ø трубы															
			40	40	50	50	60	60	65	65	80	80	100	100	100	150	150	200
0310	Фланец со встроенным PE патрубком	16																
0311		10																
5500	Фланец системы ISO, равнопроходный	16																
5530																		

Все чертежи, технические характеристики, размеры (все размеры в мм) и вес (все данные о весе в кг) носят необязательный характер. Мы оставляем за собой право на внесение изменений.

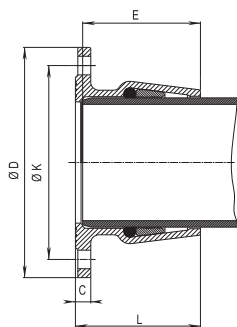
ФЛАНЦЕВЫЙ АДАПТЕР для PE труб, PN 10 | PN 16



№ 0310/0311

Фланец DN	Ø трубы	Ø D	Ø K	C	L	L1	s		Болты		Вес
							SDR 17,6	SDR 11	Количество	Резьба	
50	63	165	125	19	106	291		5,8	4	M 16	4,0
80	90	200	160	20	125	305	5,1	8,2	8	M 16	6,7
100	110	220	180	21	142	327	6,3	10,0	8	M 16	9,3
100	125	220	180	19	190	373		11,4	8	M 16	12,4
150	160	285	240	23	175	358	9,1	14,6	8	M 20	16,0
150	180	285	240	20	260	437	10,2	16,4	8	M 20	23,0
200	200	340	295	20	210	403		18,3	8	M 20	28,0
200	225	340	295	20	210	403	12,8	20,5	8	M 20	28,0

№ 5500



Фланец DN	Ø трубы	Ø D	Ø K	C	L	E	Болты		Вес
							Количество	Резьба	
40	50	150	112	23	97	93	4	M 16	2,5
50	63	165	125	23	94	80	4	M 16	3,2
60	75	175	138	24	105	100	4	M 16	3,9
65	75	185	145	24	105	99	4	M 16	4,0
80	90	200	160	24	101	96	8	M 16	4,2
100	110	220	180	25	124	119	8	M 16	6,7

№ 5530

Фланец DN	Ø трубы	Ø D	Ø K	C	L	E	Болты		Вес
							Количество	Резьба	
40	40	150	110	21	85	80	4	M 16	2,4
50	50	165	125	23	97	93	4	M 16	3,0
60	63	175	135	24	94	90	4	M 16	3,6
65	63	185	145	24	94	90	4	M 16	4,2
80	75	200	160	24	105	100	8	M 16	5,0
100	90	220	180	25	101	96	8	M 16	5,9

Все чертежи, технические характеристики, размеры (все размеры в мм) и вес (все данные о весе в кг) носят необязательный характер. Мы оставляем за собой право на внесение изменений.

ФЛАНЦЕВЫЙ АДАПТЕР для PVC труб, PN 16



Особенности модели

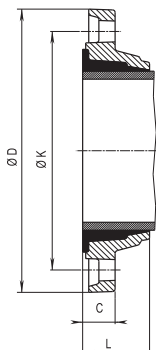
- Для PVC труб согласно EN ISO 1452-2
- Размеры фланца соответствуют EN 1092-2, ГОСТ 33259-2015 отверстия для:
PN 10-стандарт; PN 16 от DN 200 до DN 400 указать при заказе.
Другие стандарты по запросу
- Эластичность этого соединения позволяет в значительной степени предотвратить возникновение напряжений в трубопроводах и снизить риск разрыва трубы и повреждения деталей трубопроводной арматуры

Инструкция по монтажу

- Обрезать конец трубы под прямым углом, фаску не снимать. Надвинуть фланец. Установить уплотнительную манжету на сухую трубу

Материал | Технические особенности

- **Фланец** из высокопрочного чугуна, с эпоксидным покрытием
- **Резиновая манжета** из эластомера



№ 5600



№ для заказа	MOP (PN)	Фланец DN / Ø трубы												
		50	60	65	80	100	125	125	150	200	300	400		
5600	16	63	63	75	90	110	125	140	160	225	315	400	*	*

Условные обозначения:
* также в PN 16 по запросу

*** Может использоваться на сетях водоотведения**

Фланец DN	Ø трубы	Ø D	Ø K	C	L	Болты		Вес
						Количество	Резьба	
50	63	165	125	24	54	4	M 16	2,0
60	63	175	135	24	54	4	M 16	2,6
65	75	185	145	24	54	4	M 16	2,7
80	90	200	160	25	60	8	M 16	3,2
100	110	220	180	26	62	8	M 16	4,1
125	125	250	210	28	66	8	M 16	5,8
125	140	250	210	28	66	8	M 16	5,0
150	160	285	240	29	66	8	M 20	5,6
200	200	340	295	31	93	8	M 20	9,4
200	225	340	295	24	92	8	M 20	7,9
250	280	400	350	32	114	12	M 20	15,5
300	315	445	400	33	117	12	M 20	15,8
400	400	565	515	33	134	16	M 24	27,0

Все чертежи, технические характеристики, размеры (все размеры в мм) и вес (все данные о весе в кг) носят необязательный характер. Мы оставляем за собой право на внесение изменений.

ФЛАНЦЕВЫЙ АДАПТЕР для асбестоцементных труб, PN 16



Особенности модели

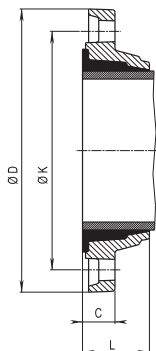
- Для асбестоцементных труб
- Размеры и отверстия фланца согласно EN 1092-2, ГОСТ 33259-2015 | PN 16
- Благодаря увеличению длины и использованию двухступенчатой резиновой манжеты главное давление смещается от конца трубы дальше в обратном направлении
- Эластичность этого соединения позволяет в значительной степени предотвратить возникновение напряжений в трубопроводах и снизить риск разрыва трубы и повреждения деталей трубопроводной арматуры

Инструкция по монтажу

- Обрезать конец трубы под прямым углом, фаску не снимать. Надвинуть фланец. Установить уплотнительную манжету на сухую трубу

Материал | Технические особенности

- Фланец из высокопрочного чугуна, с эпоксидным покрытием
- Резиновая манжета из эластомера



№ 7103



№ для заказа	MOP (PN)	Фланец DN / Ø трубы			
		80 98	100 120	150 174	150 178
7103	16	x	+		+

Условные обозначения: * также имеются в DIN 1882, x см. страницу 81

Фланец DN	Ø трубы	Ø D	Ø K	C	L	Болты		Вес
						Количество	Резьба	
100	120	220	180	23	62	8	M 16	2,8
150	174	285	240	46	66	8	M 20	5,8
150	178	290	244	48	66	8	M 20	5,8

Все чертежи, технические характеристики, размеры (все размеры в мм) и вес (все данные о весе в кг) носят необязательный характер. Мы оставляем за собой право на внесение изменений.

ФЛАНЦЕВЫЙ АДАПТЕР для чугунных труб, PN 10 | PN 16



Особенности модели № 7102/0102

- Для чугунных труб согласно EN 545
- Размеры фланца соответствуют EN 1092-2, ГОСТ 33259-2015 отверстия для:
PN 10-стандарт; PN 16 от DN 200 до DN 400
указать при заказе.
Другие стандарты по запросу
- Благодаря увеличению длины и использованию двухступенчатой резиновой манжеты главное давление смещается от конца трубы дальше в обратном направлении
- Эластичность этого соединения позволяет в значительной степени предотвратить возникновение напряжений в трубопроводах и снизить риск разрыва трубы и повреждения деталей трубопроводной арматуры

Инструкция по монтажу

- Обрезать конец трубы под прямым углом, фаску не снимать. Надвинуть фланец. Установить уплотнительную манжету на сухую трубу

Особенности модели № 7602

- Для чугунных труб согласно EN 545
- Размеры фланца соответствуют EN 1092-2, ГОСТ 33259-2015 отверстия для:
PN 10 - стандарт;
PN 16 при от DN 200 до DN 300
указать при заказе. Другие стандарты по запросу
- Фиксация и герметизация одновременно
- Меры, необходимые для поглощения осевого напряжения, например, при повороте трубопровода, такие как использование дополнительных креплений, резьбовых соединений, опор и т.д. не нужны. Это соединение можно в любой момент легко демонтировать

Инструкция по монтажу

- Надеть на трубу фланец с манжетой и упорное кольцо, сместить фланец в сборе к контрфланцу, при этом упорное кольцо с уплотнением должно выступать за конец трубы прибл. на 10 мм, выполнить соединение путем многократной затяжки болтов крест-накрест. Преимуществом этого фланца является также возможность компенсации промежутка между трубами в случае если они, например, косо срезаны. Соединив этот фланец с ответным фланцем, этот зазор будет закрыт.

Материал | Технические особенности

- 1 **Фланец** из высокопрочного чугуна, с эпоксидным покрытием
- 2 **Фиксирующее кольцо** из закаленной стали
- 3 **Резиновая манжета** из эластомера
- 4 **Упорное кольцо** из высокопрочного чугуна, с эпоксидным покрытием
- 5 **Уплотнение** из эластомера

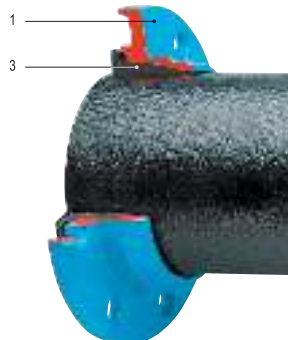
№ для заказа	Артикул	MOP (PN)	Фланец DN / Ø трубы																	
			40	50	60	60	65	80	80	100	125	150	175	200	250	300	350	400	500	600
7102	Фланец двухкамерный, специальный, стандартный	16	56	66	77	82	82	98	101	118	144	170	196	222	273	326	378	429	532	635
7602	Фланец фиксирующий, специальный, прочный на растяжение											1		*	*	*		*		
0102	Специальный фланец, стандартный														*1	*1	*1			

Условные обозначения: * PN 16 по запросу, ¹ Фланцы с увеличенными отверстиями не используются в сочетании с распорными болтами!

без системы фиксации

№ 7102/0102

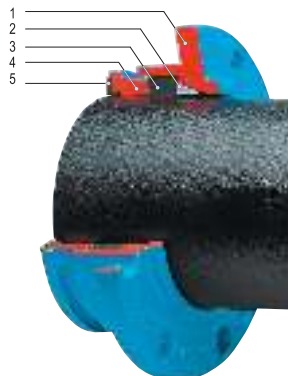
стандарт



с системой фиксации

№ 7602

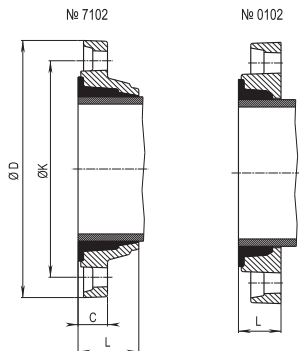
прочный на растяжение



Совет: При обрезке чугунных труб обратите внимание на диаметр; Соблюдайте указания изготовителя трубы

Все чертежи, технические характеристики, размеры (все размеры в мм) и вес (все данные о весе в кг) носят необязательный характер. Мы оставляем за собой право на внесение изменений.

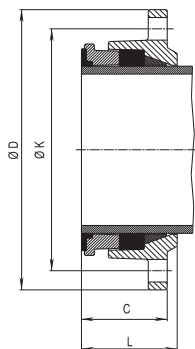
ФЛАНЦЕВЫЙ АДАПТЕР для чугунных труб, PN 10 | PN 16



№ 7102/0102

Фланец DN	Ø трубы	Ø D		Ø K	C			L		Болты		Вес	
		7102	0102		7102	7102	0102	Количество	Резьба	7102	0102		
50	66	165		125	22	56		4	M 16	1,8			
60	77	175	175	135	28	56	35	4	M 16	3,1	2,4		
60	82		175	135			35	4	M 16			2,4	
65	82	185		145	29	58		4	M 16	3,4			
80	98	200	200	160	22	64	38	8	M 16	2,6	3,1		
80	101	200		160	22	64		8	M 16	2,4			
100	118	220	220	180	23	62	38	8	M 16	2,8	3,8		
125	144	250	250	210	24	66	42	8	M 16	4,2	5,3		
150	170	285	285	240	25	66	45	8	M 20	4,7	7,0		
175	196		315	270			46	8	M 20			6,8	
200	222	340	340	295	30	71	45	8	M 20	7,6	10,5		
250	274	400		350	32	78		12	M 20	10,9			
300	326	455		400	33	82		12	M 20	13,8			
350	378		510	460			61	16	M 20			23,0	
400	429	570	580	515	37	103	61	16	M 24	22,0	22,5		
500	532		690	620			74	20	M 24			35,0	
600	635		776	730			74	20	M 27			38,0	

№ 7602



Фланец DN	Ø трубы	Ø D	Ø K	C	L	Болты		Вес
						Количество	Резьба	
40*	56	150	110	26	58	4	M 16	1,6
50	66	165	125	60	71	4	M 16	2,9
60	77	175	135	60	73	4	M 16	3,2
65	82	185	145	63	79	4	M 16	3,7
80	98	200	160	59	76	8	M 16	3,9
100	118	220	180	60	78	8	M 16	4,6
125	144	250	210	62	85	8	M 16	6,0
150	170	285	240	87	98	8	M 20	9,3
200	222	340	295	90	105	8	M 20	14,0
250	274	400	355	90	105	12	M 20	17,5
300	326	455	405	90	105	12	M 20	21,7

* Фланец ZK с установочным винтом

Все чертежи, технические характеристики, размеры (все размеры в мм) и вес (все данные о весе в кг) носят необязательный характер. Мы оставляем за собой право на внесение изменений.

ФЛАНЦЕВЫЙ АДАПТЕР для стальных труб, PN 16



Особенности модели № 7101/0101

- Для стальных труб согласно EN 10220
- Размеры фланца соответствуют EN 1092-2, ГОСТ 33259-2015. Отверстия для EN 1092-2 | PN 10 - стандарт; PN 16 при от DN 200 до DN 300 указать при заказе. Другие стандарты по запросу
- Благодаря увеличению длины и использованию двухступенчатой резиновой манжеты главное давление смещается от конца трубы дальше в обратном направлении
- Эластичность этого соединения позволяет в значительной степени предотвратить возникновение напряжений в трубопроводах и снизить риск разрыва трубы и повреждения деталей трубопроводной арматуры

Инструкция по монтажу

- Обрезать конец трубы под прямым углом, фаску не снимать. Надвинуть фланец. Установить уплотнительную манжету на сухую трубу

Конструктивные особенности № 7601

- Для стальных труб согласно EN 10220
- Размеры фланца соответствуют EN 1092-2, ГОСТ 33259-2015 отверстия для: PN 10 - стандарт; PN 16 при от DN 200 до DN 250 указать при заказе. Другие стандарты по запросу
- Фиксация и герметизация одновременно
- Меры, необходимые для поглощения осевого напряжения, например при повороте трубопровода, такие как использование дополнительных креплений, резьбовых соединений, опор и т.д. не нужны. Это соединение можно в любой момент легко демонтировать

Инструкция по монтажу

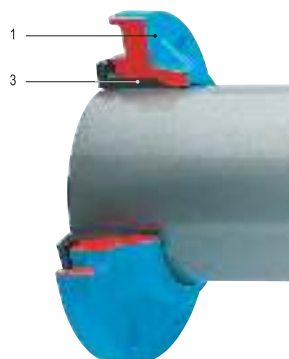
- Надеть на трубу фланец с манжетой и упорное кольцо, сместить фланец в сборе к контрфланцу, при этом упорное кольцо с уплотнением должно выступать за конец трубы прикл. на 10 мм, выполнить соединение путем многократной затяжки болтов крест-накрест. Преимуществом этого фланца является также возможность компенсации промежутка между трубами в случае если они, например, косо срезаны. Соединив этот фланец с ответным фланцем, этот зазор будет закрыт.

Материал | Технические особенности

- 1 Фланец из высокопрочного чугуна, с эпоксидным покрытием
- 2 Фиксирующее кольцо из закаленной стали
- 3 Резиновая манжета из эластомера
- 4 Упорное кольцо из высокопрочного чугуна, с эпоксидным покрытием
- 5 Уплотнение из эластомера

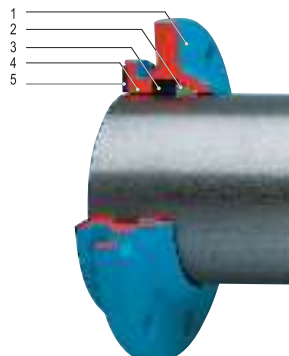
без системы фиксации № 7101/0101

стандарт



с системой фиксации № 7601

прочный на растяжение



№ для заказа	Артикул	MOP (PN)	Фланец DN / Ø трубы																		
			40	50	60	65	80	80	100	100	100	125	150	150	168	200	250	250	400	500	
7101	Фланец двухмерный, специальный, стандартный	16	48	56-57	59-61	67	76	84	89	104-106	108	114	133	159	168	219	267	273	419	508	
7601	Фланец фиксирующий, специальный, прочный на растяжение											1				1					
0101	Специальный фланец, стандартный																				

Условные обозначения: * PN 16 по запросу

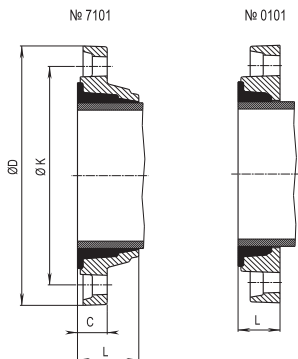
¹ Фланцы с увеличенными отверстиями не используются в сочетании с распорными болтами!

Все чертежи, технические характеристики, размеры (все размеры в мм) и вес (все данные о весе в кг) носят необязательный характер. Мы оставляем за собой право на внесение изменений.

ФЛАНЦЕВЫЙ АДАПТЕР для стальных труб, PN 16

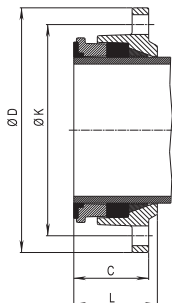


№ 7101/0101



Фланец DN	Ø трубы	Ø D		Ø K	C			L		Болты		Вес	
		7101	0101		7101	7101	0101	Количество	Резьба	7101	0101		
40	48		150	110				30	4	M 16		0,9	
50	56-57	165		125	26	54			4	M 16		2,6	
50	59-61	165		125	26	54			4	M 16		2,6	
60	67		175	135				37	4	M 16		2,5	
65	76	185		145	28	56			8	M 16		3,5	
80	89	200	200	160	26	65	37		8	M 16		4,2 3,2	
100	108	220	220	180	25	63	38		8	M 16		3,6 4,4	
100	114	220		180	23	63			8	M 16		4,4	
125	133	250		210	33	64			8	M 16		6,8	
150	159		285	240			45		8	M 20		7,50	
200	219	340		295	30	71			8	M 20		8,6	
250	267		400	350				48	12	M 20		14,5	
300	316	455		400	49	82			12	M 20		18,5	
400	406		565	515				60	16	M 24		22,0	
400	419		565	515				60	16	M 24		20,0	
500	508		690	620				76	20	M 24		50,9	

№ 7601



Фланец DN	Ø трубы	Ø D	Ø K	C	L	Болты		Вес
						Количество	Резьба	
50	60	165	125	39	61	4	M 16	2,7
65	76	185	145	38	61	4	M 16	3,5
80	89	200	160	39	67	8	M 16	3,9
100	108	220	180	39	69	8	M 16	4,7
100	114	220	180	44	69	8	M 16	4,4
125	133	250	210	39	69	8	M 16	5,7
150	159	285	240	49	73	8	M 20	7,8
150	168	285	240	49	73	8	M 20	7,5
200	219	340	295	52	81	8	M 20	10,5

Конструктивные особенности

- Обеспечивает переход от старой нормы (крепление на 4-ех болтах) к новой (крепление на 8-и болтах)
- Из высокопрочного чугуна, с эпоксидным покрытием
- PN 16

DN	МОР (PN)	Конструктивная длина	Вес
80	16	42	5,0

Переходной фланец

№ 0800
DN 80



Все чертежи, технические характеристики, размеры (все размеры в мм) и вес (все данные о весе в кг) носят необязательный характер. Мы оставляем за собой право на внесение изменений.

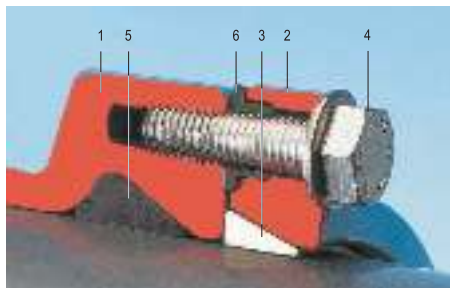
SYSTEM 2000

соединение с системой фиксации для PE и PVC труб



О SYSTEM 2000

- Для достижения герметичности соединения с трубой используется манжета, благодаря которой конец трубы без приложения лишних усилий вводится в муфту System 2000, легко минув её уплотнительную камеру
- Фиксация трубы происходит независимо от её герметизации и достигается путем затягивания болтов прижимного кольца
- Для тонкостенных PE труб (до 3 мм) и сетей с низким давлением рекомендуется использовать опорную втулку
- Фланец № 0400 укомплектован межфланцевой прокладкой для соединения с контрафланцем
- Пригодно для PE 80/100, EN 12201, DIN 8074
- Для PVC согласно EN ISO 1452-2



Раструбная муфта для PE (PE 80/100, EN 12201, DIN 8074) и PVC труб (EN ISO 1452-2) - абсолютная фиксация

Материал | Технические особенности

- 1,2 **Корпус и прижимное кольцо**
из высокопрочного чугуна, внутри и снаружи покрыты эпоксидным покрытием
- 3 **Фиксирующее кольцо** из латуни (от DN 300 бронза)
- 4 **Шестигранные болты** из нержавеющей стали
- 5 **Манжета** из эластомера
- 6 **Распорная втулка** из PE

Дополнительная информация

- Момент затяжки прижимного кольца System 2000 см. стр. 356

Все чертежи, технические характеристики, размеры (все размеры в мм) и вес (все данные о весе в кг) носят необязательный характер. Мы оставляем за собой право на внесение изменений.

ФЛАНЦЕВЫЙ АДАПТЕР SYSTEM 2000 С СИСТЕМОЙ ФИКСАЦИИ для PE и PVC труб

hawle

Особенности модели

- С раструбной муфтой для обеспечения прочного на растяжение соединения с PE и PVC трубами
- Размеры фланца соответствуют EN 1092-2, ГОСТ 33259-2015, отверстия согласно EN 1092-2, ГОСТ 33259-2015 | PN 10 - стандарт; EN 1092-2, ГОСТ 33259-2015 | PN 16 от DN 200 до DN 600 указать при заказе. Другие стандарты по запросу
- Межфланцевая прокладка для соединения с контрфланцем из эластомера

Материал корпуса

высокопрочный чугун
с эпоксидным покрытием
латунь/ПОМ
EPDM
нерж. сталь

Фиксирующее/Опорное кольцо
Уплотнение
Крепёж

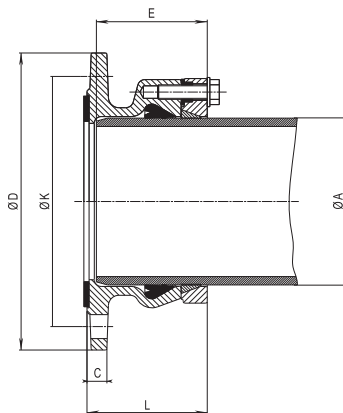
№ 0400



№ для заказа	MOP (PN)	Номин. внутр. диаметр/DN													
		50	60	65	80	100	125	150	200	250	300	400	500	600	
0400	16 (DN 50 - DN 150) 10 (DN 200 - DN 600) Диаметр трубы	63	63	63	63	90	110	140	200	250	315	400	500	630	
		75	75	75	110	125	160	225	280	355	455	560			
					90	125	140	180	250						
							160								

*DN 200-600, PN 16 по запросу

Фланец DN	Диаметр трубы А	ØD	ØK	C	L	E	Болты		Вес
							Количество	Резьба	
50	63	165	125	19	90	80	4	M 16	3,7
60	63	175	135	19	90	80	4	M 16	3,8
60	75	175	138	19	92	82	4	M 16	4,0
65	63	185	145	19	90	80	4	M 16	4,3
65	75	185	145	19	92	82	4	M 16	4,6
80	63	200	160	19	90	80	8	M 16	4,7
80	75	200	160	19	92	82	8	M 16	4,8
80	90	200	160	19	95	85	8	M 16	5,5
100	90	220	180	19	95	85	8	M 16	6,8
100	110	220	180	19	95	85	8	M 16	6,3
100	125	220	180	19	97	87	8	M 16	6,6
125	110	250	210	19	95	85	8	M 16	7,7
125	125	250	210	19	97	87	8	M 16	7,8
125	140	250	210	19	103	93	8	M 16	10,3
125	160	250	210	19	145	110	8	M 16	11,5
150	140	285	240	19	103	93	8	M 20	11,3
150	160	285	240	19	115	105	8	M 20	10,5
150	180	285	240	19	125	115	8	M 20	12,5
200	200	340	295	20	135	125	8	M 20	16,8
200	225	340	295	20	138	128	8	M 20	18,0
200	250	340	295	20	225	145	8	M 20	27,0
250	250	400	350	22	155	145	12	M 20	28,4
250	280	400	350	22	158	148	12	M 20	29,0
300	315	455	400	25	184	174	12	M 20	43,0
300	355	455	400	25	277	237	12	M 20	63,0
400	400	565	515	25	242	230	16	M 24	76,5
400	450	565	515	25	302	260	16	M 24	84,0
500	500	715	620	32	365	346	20	M 27	144,0
500	560	715	620	32	450	372	20	M 27	167,0
600	630	760	725	36	459	399	20	M 27	256,0



* Может использоваться на сетях водоотведения

Все чертежи, технические характеристики, размеры (все размеры в мм) и вес (все данные о весе в кг) носят необязательный характер. Мы оставляем за собой право на внесение изменений.

SYNOFLEX

универсальное соединение с системой фиксации для труб из чугуна, стали, PE, PVC и АЦ

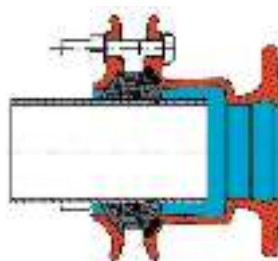


О SYNOFLEX

- **Муфтовое соединение HAWLE-SYNOFLEX** обеспечивает прочное на растяжение соединение для всех видов труб в сфере водоснабжения. Соединяйте трубы разных видов (сталь, чугун, PE, PVC, AZ*) с защитой от коррозии с помощью запатентованной технологии HAWLE-SYNOFLEX
- Согласно EN 14525
- Эластичное уплотнение
- Эластичное кольцо Synoflex
- Фиксирующие элементы из нержавеющей стали. На каждом звене опорного кольца закреплен фиксирующий элемент
- Резьбовое соединение с возможностью поворота на 180°
- Компенсация угла до 8° (+/- 4° на муфту)
- Для прочного на растяжение соединения с полиэтиленовыми трубами (PE ≥ SDR 17) требуется опорная втулка № 6035
- Опорный и фиксирующий элемент неподвижно соединены (выпадение при вставке или извлечении трубы исключено)
- При применении на трубах из PE и PVC с толщиной стенки SDR 17 и меньше (например SDR 21) необходимо использовать опорную втулку №6035 (см. стр. 311)



Деталь с неподвижно соединенным зажимом



сталь | чугун | PE/PVC | AZ*

Материал | Технические особенности

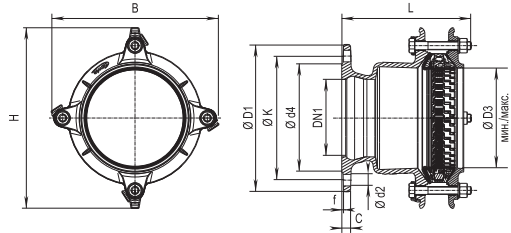
- 1 **Корпус** и 2 **прижимное кольцо** из высокопрочного чугуна, с эпоксидным покрытием
- 3 **Уплотнение** из эластомера
- 4 **Кольцо Synoflex** из POM
- 5 **Болты и гайки** из нержавеющей стали, с покрытием против истирания металла
- 6 **Устройство для стопорения головки болта** из стали, с защитным колпачком из эластомера
- 7 **Распорные втулки** из пластика
- 8 **Опорная втулка** из нержавеющей стали (№ 6035)
- 9 **Зажим** из стали
- 10 **Опорный элемент** из POM

Все чертежи, технические характеристики, размеры (все размеры в мм) и вес (все данные о весе в кг) носят необязательный характер. Мы оставляем за собой право на внесение изменений.

ФЛАНЦЕВЫЙ АДАПТЕР SYNOFLEX С СИСТЕМОЙ ФИКСАЦИИ для труб из чугуна, стали, PE, PVC и АЦ



№ 7994



Корпус

Фиксирующее/Опорное кольцо
Уплотнение
Крепеж

высокопрочный чугун
с эпоксидным покрытием
латуны/ПОМ
EPDM
нерж. сталь

Пример использования



Фланец DN1	Муфта DN	MOP (PN)	Фланец					Болты (фланец)			B	H	Ø трубы D3 мин./макс.	L	Болты	Вес
			ØD1	C	ØK	Ød4	f	Количество	Резьба	Ø d2						
50	50	10/16	165	18	125	98	4	4	M 16	19	141	170	56 - 71	204	3 x M 12-80	5,1
65	65	10/16	185	18	145	118	4	4	M 16	19	156	187	71 - 88	204	3 x M 12-80	6,1
80	65	10/16	198	18	160	133	4	8	M 16	19	156	187	71 - 88	205	3 x M 12-80	6,3
80	80	10/16	198	18	160	133	4	8	M 16	19	171	204	85 - 105	194	3 x M 12-80	7,1
80	100	10/16	198	18	160	133	4	8	M 16	19	226	260	104 - 132	263	3 x M 16-100	10,2
100	80	10/16	220	18	180	153	4	8	M 16	19	171	204	85 - 105	188	3 x M 12-80	7,4
100	100	10/16	220	18	180	153	4	8	M 16	19	226	260	104 - 132	225	3 x M 16-100	10,8
100	125	10/16	220	18	180	153	4	8	M 16	19	250	290	131 - 160	273	3 x M 16-110	13,2
125	100	10/16	250	14	210	183	4	8	M 16	19	226	260	104 - 132	235	3 x M 16-100	11,8
125	125	10/16	250	18	210	183	4	8	M 16	19	250	290	131 - 160	243	3 x M 16-110	13,2
125	150	10/16	250	14	210	183	4	8	M 16	19	315	350	155 - 192	271	4 X M 16-110	19,2
150	125	10/16	285	18	240	209	4	8	M 20	23	250	290	131 - 160	240	3 x M 16-110	14,0
150	150	10/16	285	18	240	209	4	8	M 20	23	315	350	155 - 192	251	4 X M 16-110	16,7
150	200	10/16	285	14	240	209	4	8	M 20	23	326	371	198 - 230	309	6 x M 16-120	36,9
200	150	10/16	340	15	295	264	4	8/12	M 20	23	315	350	155 - 192	261	4 X M 16-110	22,1
200	200	10/16	340	19	295	264	4	8/12	M 20	23	326	371	198 - 230	269	6 x M 16-120	24,8
200	225	10/16	340	19	295	264	4	8/12	M 20	23	361	410	230 - 260	310	6 x M 20-130	31,4
250	200	10/16	400	16	350/355	319	4	12	M 20/24	23/28	326	371	198 - 230	314	6 x M 16-120	30,8
250	250	10/16	400	20	350/355	319	4	12	M 20/24	23/28	408	464	265 - 310	325	6 x M 20-130	40,0
300	300	10/16	455	22	410	367	4	12	M 20/24	23/28	510	510	313 - 356	344	8 x M 20-130	53,0
350	350	10	520	24	460	427	4	16	M 20	23	550	550	352 - 396	351	12 x M 20-130	67,2
400	400	10	580	25	515	477	4	16	M 24	28	596	596	398 - 442	366	12 x M 20-130	77,8

Все чертежи, технические характеристики, размеры (все размеры в мм) и вес (все данные о весе в кг) носят обязательный характер. Мы оставляем за собой право на внесение изменений.

**ФЛАНЦЕВЫЙ АДАПТЕР SMART JOINT
БЕЗ СИСТЕМЫ ФИКСАЦИИ**
для труб из любых материалов



Артикул: SM-FE



ВЕРСИИ	SM-FE	
	СТАНДАРТ	ОПЦИИ
DN	50 - 300	
PN	От PN 6 до PN 16	
СРЕДА	Питьевая и техническая вода	
КОРПУС	Высокопрочный чугун	
ПРИЖИМНЫЕ КОЛЬЦА	Высокопрочный чугун	
УПЛОТНЕНИЕ	EPDM резин	
БОЛТЫ	Сталь с покрытием Dacromet	Нержавеющая сталь 304/316
ПОКРЫТИЕ	Rilsan Nylon 11	
УГЛОВОЕ СМЕЩЕНИЕ	От DN50 до DN300 = +/-4° на каждый радиус *	

* Среднее значение в середине диапазона допуск

Все чертежи, технические характеристики, размеры (все размеры в мм) и вес (все данные о весе в кг) носят необязательный характер. Мы оставляем за собой право на внесение изменений.

ФЛАНЦЕВЫЙ АДАПТЕР SMART JOINT БЕЗ СИСТЕМЫ ФИКСАЦИИ

особенности конструкции

hawle

АРТИКУЛ: SM-FE

1 Корпус

Конструкция центрального корпуса из углеродистой стали обеспечивает идеальное прилегание уплотнения к седлу конической формы.

2 Прижимное кольцо

Обеспечивает прижим уплотнения к поверхности трубы при затяжке болтов.

3 Уплотнение

Радиальное уплотнительное кольцо имеет особую форму, обеспечивающую идеальное прилегание к поверхности трубы, полную герметизацию и до 26 мм допуска по внешнему диаметру трубопровода.

4 Отверстия под болты

Круглые или квадратные отверстия под болты.

5 Болты

Болты при затяжке стягивают прижимные кольца, которые постепенно прижимают уплотнительные кольца к поверхности трубы.

6 Соединительный фланец

Фланец из высокопрочного чугуна EN 1092 PN10, PN16 (a). Другие стандарты рассверловки (b, c, d) по запросу.



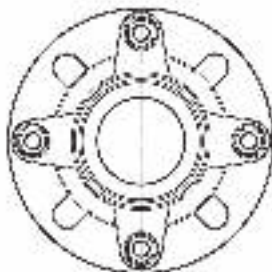
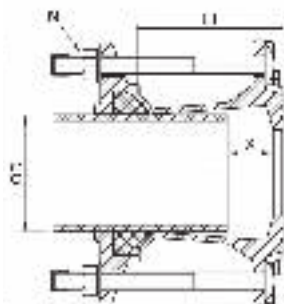
Муфты серии SMART являются стандартизированной продукцией с неизменными размерами и обеспечивают идеальное и быстрое соединение между трубами из любого материала с одинаковыми или различными внешними диаметрами до 327 мм. Фланцевые адаптеры имеют универсальную рассверловку PN 10/16.

Все чертежи, технические характеристики, размеры (все размеры в мм) и вес (все данные о весе в кг) носят необязательный характер. Мы оставляем за собой право на внесение изменений.

ФЛАНЦЕВЫЙ АДАПТЕР SMART JOINT БЕЗ СИСТЕМЫ ФИКСАЦИИ для труб из любых материалов



АРТИКУЛ: SM-FE



DN	Ø D		L1	Ø C	Болты	Зазор X		Тип фланца	Вес		
	Мин.	Макс.			Количество	Макс	Мин.				
50	58	74	170	170	4	70	40	a,b,c,d	3,9		
50/65	68	84		183				a,b,c,d	4,5		
80	84	105		210				a,b,c,d	5,2		
100	99	118		223				a,b,c,d	5,9		
	109	133		244				a,b,c,d	6,5		
125/150	133	157		268				80	35	a,b,c,d	8,4
150	157	182	296	a,b,d	10						
200	194	215	322	35	20	a,b,d	12				
	218	242	354			a,b	14,4				
250	242	268	403			6	35			a,b	17,4
	266	291	405							a,b	17,8
	280	305	424					a,b	21		
	300	302	327					443	a,b,d	23,7	

Все чертежи, технические характеристики, размеры (все размеры в мм) и вес (все данные о весе в кг) носят необязательный характер. Мы оставляем за собой право на внесение изменений.

**ФЛАНЦЕВЫЙ АДАПТЕР SMART JOINT
С СИСТЕМОЙ ФИКСАЦИИ**
для труб из чугуна, стали, PE, PVC и АЦ



Артикул: SM-FPLE



ВЕРСИИ	SM-FPLE	
	СТАНДАРТ	ОПЦИИ
DN	50 - 300	
PN	От PN 6 до PN 16	
СРЕДА	Питьевая и техническая вода	
КОРПУС	Высокопрочный чугун	
ПРИЖИМНЫЕ КОЛЬЦА	Высокопрочный чугун	
УПЛОТНЕНИЕ	EPDM резин	
БОЛТЫ	Сталь с покрытием Dacromet	Нержавеющая сталь 304/316
ФИКСИРУЮЩИЕ ЗАЖИМЫ	3-контурная сталь с покрытием Dacromet	
ПОКРЫТИЕ	Rilsan Nylon 11	
УГЛОВОЕ СМЕЩЕНИЕ	От DN50 до DN300 = +/-4° на каждый патрубок	

Все чертежи, технические характеристики, размеры (все размеры в мм) и вес (все данные о весе в кг) носят необязательный характер. Мы оставляем за собой право на внесение изменений.

ФЛАНЦЕВЫЙ АДАПТЕР SMART JOINT С СИСТЕМОЙ ФИКСАЦИИ

особенности конструкции

hawle

Артикул: SM-FPLE

1 Корпус

Конструкция центрального корпуса из углеродистой стали обеспечивает идеальное прилегание уплотнения к седлу конической формы.

2 Прижимное кольцо

Обеспечивает прижим уплотнения к поверхности трубы при затяжке болтов.

3 Уплотнение

Радиальное уплотнительное кольцо имеет особую форму, обеспечивающую идеальное прилегание к поверхности трубы, полную герметизацию и до 26 мм допуска по внешнему диаметру трубопровода.

4 Отверстия под болты

Круглые или квадратные отверстия под болты.

5 Болты

Болты при затяжке стягивают прижимные кольца, которые постепенно прижимают уплотнительные кольца к поверхности трубы.

6 Фиксирующие зажимы

Радиальные фиксирующие зажимы из закаленной стали позволяют полностью зафиксировать трубу, препятствуют ее осевому смещению.

7 Кольцо - ограничитель смещения фиксирующих зажимов

Специальный элемент конструкции, ограничивающий смещение фиксирующих зажимов, предотвращает их прокрутку во время затяжки и повышает надежность фиксации трубы.

8 Соединительный фланец

Фланец из высокопрочного чугуна EN1092 PH10, PN16 (a).
Другие стандарты рассверловки (b, c, d) по запросу.



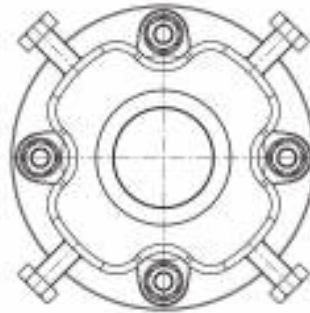
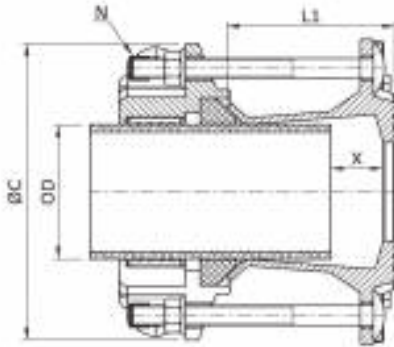
Все чертежи, технические характеристики, размеры (все размеры в мм) и вес (все данные о весе в кг) носят необязательный характер. Мы оставляем за собой право на внесение изменений.

ФЛАНЦЕВЫЙ АДАПТЕР SMART JOINT С СИСТЕМОЙ ФИКСАЦИИ

для труб из чугуна, стали, PE, PVC и АЦ



АРТИКУЛ: SM-FPLE



DN	Ø D		L1	Ø C	Болты Количество	Зазор X		Тип фланца	Вес	
	Мин.	Макс.				Макс	Мин.			
50	58	74	170	170	4	70	40	a,b,c,d	6,22	
50/65	68	84		183				a,b,c,d	7,2	
80	84	105		210				a,b,c,d	8,26	
100	99	118	190	223		80	35	a,b,c,d	8,96	
	109	133		244				a,b,c,d	10,32	
125/150	133	157		268			35	a,b,c,d	13,46	
150	157	182		296	a,b,d			13,72		
200	194	215		190	322		80	20	a,b,d	16,88
	218	242			354				a,b	18,48
250	242	268	403		35	a,b		23,92		
	266	291	405			a,b		30,18		
	280	305	424			a,b		33,5		
300	302	327	443		6	80		35	a,b,d	35,34

При установке на трубы из PE, PVC или PVC-O все фитинги с системой фиксации должны использоваться с опорными втулками CAN

Все чертежи, технические характеристики, размеры (все размеры в мм) и вес (все данные о весе в кг) носят необязательный характер. Мы оставляем за собой право на внесение изменений.

ФЛАНЦЕВЫЙ АДАПТЕР MULTIGRIP С СИСТЕМОЙ ФИКСАЦИИ

для труб большого DN из чугуна, стали, PE, PVC



ВЕРСИИ	MGR-F	
	СТАНДАРТ	ОПЦИИ
DN	350 - 1400 и больше	
PN	От PN 10 до PN 16 (более высокие давления по запросу)	
СРЕДА	Питьевая и техническая вода	Морская вода
КОРПУС	Углеродистая сталь	
ПРИЖИМНЫЕ КОЛЬЦА	Углеродистая сталь	
УПЛОТНЕНИЕ	Резина EPDM	NBR, NEOPRENE
БОЛТЫ	Сталь с покрытием Dacromet	Нержавеющая сталь 304 / 316
ФИКСИРУЮЩИЕ ЗАЖИМЫ	Сталь с покрытием Dacromet	Нержавеющая сталь для морской воды
ПОКРЫТИЕ	Rilsan Nylon 11	
ДИАПАЗОН ДОПУСКА d	30 мм	
УГЛОВОЕ ОТКЛОНЕНИЕ	От DN350 до DN700 = +/-3° на каждый радиус* От DN1000 до DN1400 = +/-2° на каждый радиус*	
	* Среднее значение в середине диапазона допустимости, для тяжелых систем фиксации	
ФЛАНЦЫ	EN 1092	Фланцы по другим стандартам по запросу
РАССВЕРЛОВКА	PN 10, PN 16, PN 25, PN 40 и выше	

Все чертежи, технические характеристики, размеры (все размеры в мм) и вес (все данные о весе в кг) носят необязательный характер. Мы оставляем за собой право на внесение изменений.

ФЛАНЦЕВЫЙ АДАПТЕР MULTIGRIP С СИСТЕМОЙ ФИКСАЦИИ

особенности конструкции

hawle

АРТИКУЛ: MGR-F

1 Корпус

Конструкция центрального корпуса из углеродистой стали обеспечивает идеальное прилегание уплотнения к седлу конической формы.

2 Прижимное кольцо

Обеспечивает прижим уплотнения к поверхности трубы при затяжке болтов.

3 Уплотнение

Радиальное уплотнительное кольцо имеет особую форму, обеспечивающую идеальное прилегание к поверхности трубы, полную герметизацию и до 30 мм допуска по внешнему диаметру трубопровода.

4 Отверстия под болты

Круглые или квадратные отверстия под болты.

5 Болты

Болты при затяжке стягивают прижимные кольца, которые постепенно прижимают уплотнительные кольца к поверхности трубы.

6 Фиксирующие зажимы

Радиальные фиксирующие зажимы из закаленной стали позволяют полностью зафиксировать трубу и препятствуют ее осевому смещению.

7 Кольцо – ограничитель смещения фиксирующих зажимов

Специальный элемент конструкции, ограничивающий смещение фиксирующих зажимов, предотвращает их прокрутку во время затяжки и повышает надежность фиксации трубы.

8 Присоединительный фланец

Фланцы из углеродистой стали.

9 Версия с раздельными болтами

Более удобный монтаж и лучшая центровка муфты благодаря возможности независимой затяжки болтов на каждом из раструбов по отдельности.

ПРЕИМУЩЕСТВА:

- + Универсальная система фиксации для различных материалов труб.
- + Надежная система фиксации для труб свыше DN600 и PN10
- + Большой допуск по внешнему диаметру трубопровода для труб свыше DN600

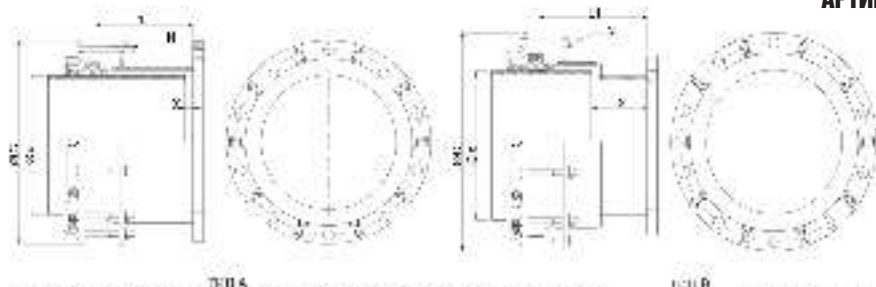


Все чертежи, технические характеристики, размеры (все размеры в мм) и вес (все данные о весе в кг) носят необязательный характер. Мы оставляем за собой право на внесение изменений.

ФЛАНЦЕВЫЙ АДАПТЕР MULTIGRIP С СИСТЕМОЙ ФИКСАЦИИ для труб большого DN из чугуна, стали, PE, PVC



АРТИКУЛ: MGR-F



Гидроизоляция и система фиксации рассчитаны на PN 10

Другие размеры по запросу

DN	Ø d		Фланец DN	Фланец PN	Тип	L1	Макс. внешний размер ØС	Болты		Зазор X		Вес
	Мин.	Макс.						Количество N	Макс.	Мин.		
350	340	370	350	6-10-16	A	296	560	9	220	25	106	
	360	390					580				109	
400	385	415	400	6-10-16	A	296	600	12	220	25	122	
	415	445					640				127	
450	440	470	450	6-10-16	A	296	660	12	220	25	143	
	465	495					680				148	
500	490	520	500	6-10-16	A	296	720	12	220	25	160	
	515	545					740				165	
600	545	575	600	6-10-16	B	326	788	14	250	170	178	
	595	625					808				203	
700	615	645	700	6-10-16	A	296	828	15	220	25	207	
	695	725					908				238	
800	720	750	800	6-10-16	A	296	933	18	220	25	255	
	785	815					998				290	
900	795	825	900	6-10-16	A	296	1008	20	220	25	292	
	825	855					1038				315	
1000	885	915	1000	6-10-16	A	296	1098	22	220	25	342	
	900	930					1113				345	
1200	930	960	1200	6-10-16	A	296	1143	24	220	25	366	
	985	1015					1198				403	
1400	1000	1030	1400	6-10-16	A	296	1213	30	220	25	407	
	1030	1060					1243				460	
1400	1185	1215	1400	6-10-16	A	296	1398	24	220	25	556	
	1205	1235					1418				561	
1400	1240	1270	1400	6-10-16	A	296	1453	24	220	25	580	
	1385	1415					1598				-	
1400	1405	1435	1400	6-10-16	A	296	1618	30	220	25	-	
	1445	1475					1658				-	

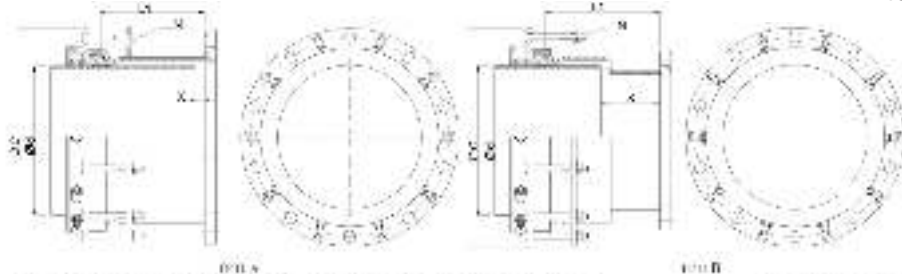
При установке на трубы из PE, PVC или PVC-O все фитинги серии MULTIGRIP должны использоваться с опорными втулками CAN. В данной таблице представлены лишь ориентировочные данные. Допуски, размеры и материалы могут меняться в зависимости от требований заказчика или производственной необходимости.

Все чертежи, технические характеристики, размеры (все размеры в мм) и вес (все данные о весе в кг) носят необязательный характер. Мы оставляем за собой право на внесение изменений.

ФЛАНЦЕВЫЙ АДАПТЕР MULTIGRIP С СИСТЕМОЙ ФИКСАЦИИ для труб большого DN из чугуна, стали, PE, PVC



АРТИКУЛ: MGR-F



Гидроизоляция и система фиксации рассчитаны на PN 16

Другие размеры по запросу

DN	Ø d		Фланец DN	Фланец PN	Тип	L1	Макс. внешний размер Ø C	Болты		Зазор X		Вес
	Мин.	Макс.						Количество N	Макс.	Мин.		
350	340	370	350	6-10-16	A	296	560	9	220	25	132	
	360	390		6-10-16			580				136	
400	385	415	6-10-16	600			150					
	415	445	6-10-16	640			157					
450	440	470	6-10-16	660			178					
	465	495	6-10-16	680			183					
500	490	520	6-10-16	720			208					
	515	545	6-10-16	740			213					
600	545	575	6-10-16	788			B	326	14	250	170	216
	595	625	6-10-16	808			A	296	15	220	25	261
700	615	645	6-10-16	828					265			
	695	725	6-10-16	908					278			
800	720	750	6-10-16	933	291							
	785	815	6-10-16	998	18	330						
900	795	825	6-10-16	1008		332						
	825	855	6-10-16	1038		342						
1000	885	915	6-10-16	1098		355						
	900	930	6-10-16	1113		20			375			
1200	930	960	6-10-16	1143					440			
	985	1015	6-10-16	1198	490							
1400	1000	1030	6-10-16	1213	22				494			
	1030	1060	6-10-16	1243			510					
1200	1185	1215	6-10-16	1398			24	-				
	1205	1235	6-10-16	1418		-						
1400	1240	1270	6-10-16	1453		1598		-				
	1385	1415	6-10-16	1598		1618		-				
1400	1405	1435	6-10-16	1618	30	-						
	1445	1475	6-10-16	1658		-						

При установке на трубы из PE, PVC или PVC-O все фитинги серии MULTIGRIP должны использоваться с опорными втулками CAN. В данной таблице представлены лишь ориентировочные данные. Допуски, размеры и материалы могут меняться в зависимости от требований заказчика или производственной необходимости.

Все чертежи, технические характеристики, размеры (все размеры в мм) и вес (все данные о весе в кг) носят обязательный характер. Мы оставляем за собой право на внесение изменений.

ФЛАНЦЕВЫЙ АДАПТЕР MULTIGRIP С СИСТЕМОЙ ФИКСАЦИИ ДЛЯ НИЗКОГО ДАВЛЕНИЯ для труб большого DN из чугуна, стали, PE, PVC



ВЕРСИИ	MGL-F	
	СТАНДАРТ	ОПЦИИ
DN	300 - 1000	
PN	PN 6	
СРЕДА	Питьев я и техническ я вод	Морск я вод
КОРПУС	Углеродист я ст ль	
ПРИЖИМНЫЕ КОЛЬЦА	Углеродист я ст ль	
УПЛОТНЕНИЕ	Резин EPDM	NBR
БОЛТЫ	Ст ль с покрытием Dacromet	Нерж веощ я ст ль 304/316
ФИКСИРУЮЩИЕ ЗАЖИМЫ	Ст ль с покрытием Dacromet	М ртенситн я нерж веощ я ст ль
ПОКРЫТИЕ	Rilsan Nylon 11	
ДИАПАЗОН ДОПУСКА d	20 мм	
УГЛОВОЕ ОТКЛОНЕНИЕ	От DN300 до DN1000: +/-2° н к ждый р струб*	
*Среднее зн чение в середине ди п зон допуск , до з тяжки системы фикс ции		
ФЛАНЦЫ	EN 1092	
РАССВЕРЛОВКА	PN 6 - 10 - 16	

Все чертежи, технические характеристики, размеры (все размеры в мм) и вес (все данные о весе в кг) носят необязательный характер. Мы оставляем за собой право на внесение изменений.

ФЛАНЦЕВЫЙ АДАПТЕР MULTIGRIP С СИСТЕМОЙ ФИКСАЦИИ ДЛЯ НИЗКОГО ДАВЛЕНИЯ

особенности конструкции

hawle

АРТИКУЛ: MGL-F

1 Корпус

Конструкция центрального корпуса из углеродистой стали обеспечивает идеальное прилегание уплотнения к седлу конической формы.

2 Прижимное кольцо

Обеспечивает прижим уплотнения к поверхности трубы при затяжке болтов.

3 Уплотнение

Радиальное уплотнительное кольцо имеет особую форму, обеспечивающую идеальное прилегание к поверхности трубы, полную герметизацию и до 20 мм допуска по внешнему диаметру трубопровода.

4 Отверстия под болты

Круглые или квадратные отверстия под болты.

5 Болты

Болты при затяжке стягивают прижимные кольца, которые постепенно прижимают уплотнительные кольца к поверхности трубы.

6 Фиксирующие зажимы

Радиальные фиксирующие зажимы из закаленной стали позволяют полностью зафиксировать трубу, препятствуют ее осевому смещению.

7 Ограничитель смещения фиксирующих зажимов

Специальные элементы конструкции ограничивают смещение фиксирующих зажимов, предотвращая их прокрутку во время затяжки, и повышают надежность фиксации трубы.

8 Присоединительный фланец

Фланцы из углеродистой стали.



ПРЕИМУЩЕСТВА:

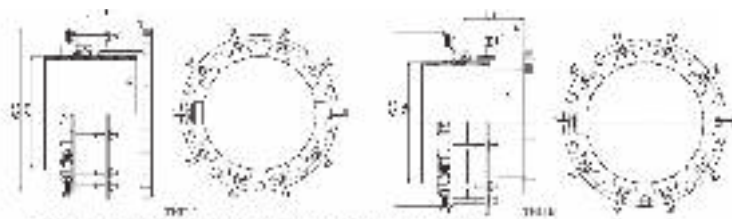
- + Более экономичное решение для сетей с низким рабочим давлением!
- + Универсальная система фиксации для различных материалов труб.

Все чертежи, технические характеристики, размеры (все размеры в мм) и вес (все данные о весе в кг) носят необязательный характер. Мы оставляем за собой право на внесение изменений.

ФЛАНЦЕВЫЙ АДАПТЕР MULTIGRIP С СИСТЕМОЙ ФИКСАЦИИ ДЛЯ НИЗКОГО ДАВЛЕНИЯ для труб большого DN из чугуна, стали, PE, PVC



АРТИКУЛ: MGL-F



Гидроизоляция и система фиксации рассчитаны на PN 6

Другие размеры по запросу

DN	Ø d		Фланец DN	Фланец PN	Тип	L1	Макс. внешний размер Ø C	Болты		Зазор X		Вес
	Мин.	Макс.						Количество N	Макс.	Мин.		
300	305	325	300	6-10-16	A	216	490	9	160	25	56	
	315	335		6-10-16			57					
350	345	365	350	6-10-16			530				68	
	370	390		6-10-16			550				69	
400	390	410	400	6-10-16			570				78	
	420	440		6-10-16			600				80	
450	445	465	450	6-10-16			630				96	
	470	490		6-10-16			650				98	
500	490	510	500	6-10-16			670				117	
	500	520		6-10-16			680	118				
	520	540		6-10-16			700	119				
	550	570		6-10-16			730	130				
600	600	620	600	6-10-16	B	226	783	14	170	90	166	
	625	645		6-10-16			808				168	
700	700	720	700	6-10-16			883	161				
	730	750		6-10-16			913	163				
800	790	810	800	6-10-16			973	192				
	805	825		6-10-16			988	193				
	830	850		6-10-16			1013	195				
	890	910		6-10-16			1073	218				
900	905	925	900	6-10-16			1088	219				
	930	950		6-10-16			1113	220				
	990	1010		6-10-16			1173	260				
1000	1005	1025	1000	6-10-16			1188	261				
	1035	1055		6-10-16	1218	263						

При установке на трубы из PE, PVC или PVC-O все фитинги серии MULTIGRIP должны использоваться с опорными втулками CAN.

Все чертежи, технические характеристики, размеры (все размеры в мм) и вес (все данные о весе в кг) носят необязательный характер. Мы оставляем за собой право на внесение изменений.

**ФЛАНЦЕВЫЙ АДАПТЕР LARGESIZE
БЕЗ СИСТЕМЫ ФИКСАЦИИ**
для труб большого DN из любых материалов



ВЕРСИИ	LSN40	
	СТАНДАРТ	ОПЦИИ
DN	300 - 2000 и больше	
PN	От PN 6 до PN 25 (и более)	Большее давление по запросу
СРЕДА	Питьевая и техническая вода	Морская вода
КОРПУС	Углеродистая сталь	
ПРИЖИМНЫЕ КОЛЬЦА	Углеродистая сталь	
УПЛОТНЕНИЕ	EPDM резина	NBR, NEOPRENE
БОЛТЫ	Сталь с покрытием Dacromet	Нержавеющая сталь 304/316
ПОКРЫТИЕ	Rilsan Nylon 11	
ДИАПАЗОН ДОПУСКА d	30 мм	50 мм
УГЛОВОЕ ОТКЛОНЕНИЕ	От DN300 до DN1000 = +/-3° на каждый раструб * От DN1000 до DN2000: +/-2° на каждый раструб * * Среднее значение в середине диапазона допуска	
ФЛАНЦЫ	EN 1092	Фланцы по запросу на любой стандарт
РАССВЕРЛОВКА	PN 6, PN 10, PN 16, PN 25 (PN 40 и выше)	

Все чертежи, технические характеристики, размеры (все размеры в мм) и вес (все данные о весе в кг) носят необязательный характер. Мы оставляем за собой право на внесение изменений.

ФЛАНЦЕВЫЙ АДАПТЕР LARGESIZE БЕЗ СИСТЕМЫ ФИКСАЦИИ

особенности конструкции

hawle

Артикул: LSN 40

1 Корпус

Конструкция центрального корпуса из углеродистой стали обеспечивает идеальное прилегание уплотнения к седлу конической формы.

2 Прижимное кольцо

Обеспечивает прижим уплотнения к поверхности трубы при затяжке болтов.

3 Уплотнение

Радиальное уплотнительное кольцо имеет особую форму, обеспечивающую идеальное прилегание к поверхности трубы, полную герметизацию и до 30 мм допуска по внешнему диаметру трубопровода.

4 Отверстия под болты

Круглые или квадратные отверстия под болты.

5 Болты

Болты при затяжке стягивают прижимные кольца, которые постепенно прижимают уплотнительные кольца к поверхности трубы.

6 Присоединительный фланец

Фланец из углеродистой стали.

7 Версия с раздельными болтами

Более удобный монтаж и лучшая центровка муфты благодаря возможности независимой затяжки болтов на каждом из раструбов по отдельности.

ПРЕИМУЩЕСТВА:

- + Изготавливается индивидуально по опросному листу, обеспечивая необходимое решение для каждого конкретного случая.
- + Компенсация
 - линейного расширения трубопровода
 - углового отклонения +/- 3°
 - неровностей трубы (овальности)
- + Подходит для нестандартных труб благодаря большому допуску по наружному диаметру.

ПРИМЕЧАНИЕ

Фитинги LARGESIZE обеспечивают высокую герметичность соединения, однако не защищают от осевых смещений трубопровода (в таком случае следует использовать фитинги серии MULTIGRIP).

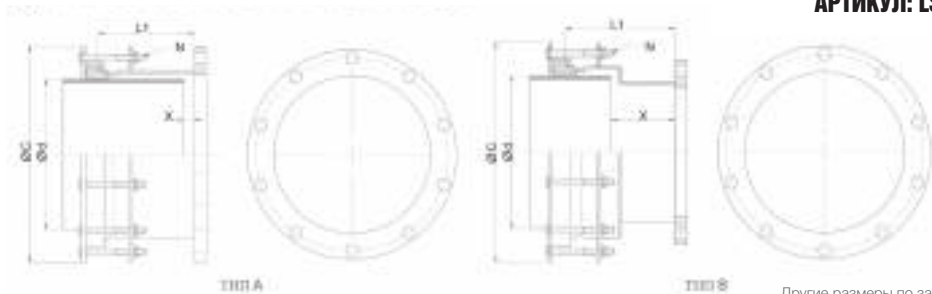


Все чертежи, технические характеристики, размеры (все размеры в мм) и вес (все данные о весе в кг) носят необязательный характер. Мы оставляем за собой право на внесение изменений.

ФЛАНЦЕВЫЙ АДАПТЕР LARGESIZE БЕЗ СИСТЕМЫ ФИКСАЦИИ для труб большого DN из любых материалов



Артикул: LSN 40



Другие размеры по запросу

DN	Ø d		Фланец DN	Фланец PN	Тип	L1	Макс. внешний размер Ø C	Болты		Зазор X		Вес
	Мин.	Макс.						Количество N	Макс.	Мин.		
300	320	350	300	6-10-16	B	285	500	8	210	170	62	
350	340	370	350	6-10-16	A	255	520	10	180	25	64	
	360	390		6-10-16			540				65	
400	390	420	400	6-10-16	A	255	580	12	180	25	76	
	410	440		6-10-16			600				77	
450	435	465	450	6-10-16	A	255	620	14	180	25	90	
	460	490		6-10-16			640				92	
500	490	520	500	6-10-16	B	285	680	16	210	170	113	
	510	540		6-10-16			700				114	
500	535	565	500	6-10-16	B	285	720	14	210	170	117	
	560	590		6-10-16			740				119	
600	590	620	600	6-10-16	A	255	763	18	180	25	153	
	620	650		6-10-16			793				156	
600	645	675	600	6-10-16	B	285	818	16	210	170	158	
	670	700		6-10-16			843				165	
700	695	725	700	6-10-16	A	255	868	18	180	25	167	
	720	750		6-10-16			893				169	
700	750	780	700	6-10-16	B	285	923	20	210	170	172	
	780	810		6-10-16			953				176	
800	805	835	800	6-10-16	A	255	978	22	180	25	178	
	835	865		6-10-16			1008				181	
800	860	890	800	6-10-16	B	285	1033	24	210	170	183	
	895	925		6-10-16			1068				201	
900	925	955	900	6-10-16	A	255	1098	26	180	25	204	
	955	985		6-10-16			1128				206	
900	985	1015	900	6-10-16	B	285	1158	28	210	170	241	
	1000	1030		6-10-16			1173				242	
1000	1030	1060	1000	6-10-16	A	255	1203	30	180	25	245	
	1060	1090		6-10-16			1233				247	
1200	1185	1215	1200	6-10-16	B	285	1358	34	210	170	315	
	1205	1235		6-10-16			1378				317	
1200	1235	1265	1200	6-10-16	A	255	1408	40	180	25	320	
	1385	1415		6-10-16			1558				367	
1400	1410	1440	1400	6-10-16	A	255	1583	42	180	25	370	
	1440	1470		6-10-16			1613				372	
1600	1585	1615	1600	6-10-16	A	255	1758	46	180	25	473	
	1610	1640		6-10-16			1783				475	
1600	1650	1680	1600	6-10-16	B	285	1823	48	210	170	479	
	1825	1855		6-10-16			1998				523	
1800	1860	1890	1800	6-10-16	A	255	2033	42	180	25	526	
	2020	2050		6-10-16			2193				631	
2000	2065	2095	2000	6-10-16	B	285	2238	48	210	170	635	

Фитинги серии LARGESIZE не защищают от осевых смещений трубопровода (в этом случае следует использовать фитинги серии MULTIGRIP). В данной таблице представлены лишь ориентировочные данные.

Допуски, размеры и материалы могут меняться в зависимости от требований заказчика или производственной необходимости.

Все чертежи, технические характеристики, размеры (все размеры в мм) и вес (все данные о весе в кг) носят необязательный характер. Мы оставляем за собой право на внесение изменений.

ФЛАНЦЕВЫЙ АДАПТЕР MULTISIZE БЕЗ СИСТЕМЫ ФИКСАЦИИ

для труб большого DN из любых материалов



ВЕРСИИ	M40	
	СТАНДАРТ	ОПЦИИ
DN	350 - 1200	
PN	От PN 6 до PN 16	
СРЕДА	Питьев я и техническ я	Морск я вод
КОРПУС	Углеродист я ст ль	
ПРИЖИМНЫЕ КОЛЬЦА	Ковкий чугун $\leq \text{Ø } 650$ * Углеродист я ст ль $\geq \text{Ø } 652$ **	
УПЛОТНЕНИЕ	Резин EPDM	NBR
БОЛТЫ	Ст ль с покрытием Dacromet	Нерж веющ я ст ль 304/316
ПОКРЫТИЕ	Rilsan Nylon 11	
ДИАПАЗОН ДОПУСКА d	$30 \text{ мм} \leq \text{Ø } 650$ $24 \text{ мм} \geq \text{Ø } 652$	
УГЛОВОЕ ОТКЛОНЕНИЕ	От DN350 до DN700 = $\pm 3^\circ$ н к ждый р струб*	
	От DN800 до DN900 = $\pm 2^\circ$ н к ждый р струб*	
	От DN1000 до DN1200 = $\pm 1.5^\circ$ н к ждый р струб*	
	* Среднее зн чение в середине ди п зон допуск	
ФЛАНЦЫ	EN 1092	
РАССВЕРЛОВКА	PN 6, PN 10, PN 16	

Все чертежи, технические характеристики, размеры (все размеры в мм) и вес (все данные о весе в кг) носят необязательный характер. Мы оставляем за собой право на внесение изменений.

ФЛАНЦЕВЫЙ АДАПТЕР MULTISIZE БЕЗ СИСТЕМЫ ФИКСАЦИИ

особенности конструкции

hawle

Артикул: M 40

1 Корпус

Конструкция центрального корпуса из углеродистой стали обеспечивает идеальное прилегание уплотнения к седлу конической формы.

2 Прижимное кольцо

Обеспечивает прижим уплотнения к поверхности трубы при затяжке болтов.

3 Уплотнение

Радиальное уплотнительное кольцо имеет особую форму, обеспечивающую идеальное прилегание к поверхности трубы, полную герметизацию от 24 до 30 мм допуска по внешнему диаметру трубопровода.

4 Отверстия под болты

Круглые или квадратные отверстия под болты.

5 Болты

Болты при затяжке стягивают прижимные кольца, которые постепенно прижимают уплотнительные кольца к поверхности трубы.

6 Присоединительный фланец

Фланцы из углеродистой стали.



ПРЕИМУЩЕСТВА:

- + Более экономичное решение!
- + Компенсация
 - линейного расширения трубопровода
 - углового отклонения +/- 3°
 - неровностей трубы (овальности)

ПРИМЕЧАНИЕ

Фитинги MULTISIZE выпускаются серийно и имеют ограниченный размерный ряд

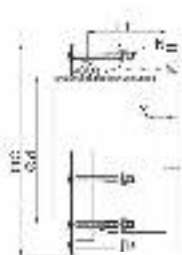
Все чертежи, технические характеристики, размеры (все размеры в мм) и вес (все данные о весе в кг) носят необязательный характер. Мы оставляем за собой право на внесение изменений.

ФЛАНЦЕВЫЙ АДАПТЕР MULTISIZE БЕЗ СИСТЕМЫ ФИКСАЦИИ

для труб большого DN из любых материалов



АРТИКУЛ: M 40



УДА

УДВ

DN	Ø d		Фланец DN	Фланец PN	Тип	L1	Макс. внешний размер Ø	Болты		Зазор X		Вес
	Мин.	Макс.						Количество N	Макс.	Мин.		
350	340	370	350	10-16	A	216	546	10	160	20	62	
	365	395		10-16			64					
400	390	420	400	10-16	A	216	596	12	160	20	73	
	410	440		10-16			75					
450	438	468	450	10-16	A	216	644	12	160	20	88	
	465	495		10-16			90					
500	490	520	500	10-16	A	216	696	12	160	20	110	
	518	548		10-16			112					
600	590	620	600	10-16	A	216	796	14	160	20	150	
	620	650		10-16			152					
700	652	676	700	10-16	A	216	819	14	160	20	154	
	680	704		10-16			156					
700	700	724	700	10-16	A	216	867	16	170	120	158	
	726	750		10-16			161					
700	754	778	700	10-16	B	216	921	16	170	120	165	
	792	816		10-16	A		172					
800	806	830	800	10-16	A	216	973	18	160	20	173	
	824	848		10-16	B		175					
800	856	880	800	10-16	B	216	1023	18	170	120	177	
	882	906		10-16	A		194					
900	902	926	900	10-16	A	216	1069	20	160	20	196	
	934	958		10-16	B		198					
900	960	984	900	10-16	B	216	1127	20	170	120	200	
	996	1020		10-16	A		235					
1000	1016	1040	1000	10-16	A	216	1163	22	160	20	237	
	1036	1060		10-16	B		239					
1000	1068	1092	1000	10-16	B	216	1203	22	170	120	241	
	1100	1124		10-16	A		244					
1000	1116	1140	1000	10-16	B	216	1267	24	180	120	245	
	1140	1164		10-16	A		247					
1200	1180	1204	1200	10-16	A	216	1307	26	160	20	308	
	1206	1230		10-16	A		310					
1200	1244	1268	1200	10-16	A	216	1347	26	160	20	313	
				10-16	A		1411					

Фитинги серии MULTISIZE не защищают от осевых смещений трубопровода (в этом случае следует использовать фитинги серии MULTIGRIP).

Все чертежи, технические характеристики, размеры (все размеры в мм) и вес (все данные о весе в кг) носят необязательный характер. Мы оставляем за собой право на внесение изменений.

РЕЗЬБОВОЙ ФЛАНЕЦ, ФЛАНЦЕВАЯ ЗАГЛУШКА



Особенности модели

- Из высокопрочного чугуна, с эпоксидным покрытием
- Размеры фланца соответствуют EN 1092-2, ГОСТ 33259-2015 отверстия для:
PN 10-стандарт;
PN 16 от DN 200 до DN 300

DN	MOP (PN)	Резьба № 8100						Резьба № 8100L							
		1"	1¼"	1½"	2"	2½"	3"	4"	1"	1¼"	1½"	2"	2½"	3"	4"
25	10														
32															
40															
50															
60															
65															
80															
100															
125															
150															
200															
250															
300															

DN	MOP (PN)	C	Вес №8100								
			1"	1¼"	1½"	2"	2½"	3"	4"		
25	10	19	1,20								
32			1,70	1,70							
40			1,90	1,80	1,80	1,70					
50			2,30	2,20	2,20	2,10					
60						3,00					
65					3,20	3,10	3,00	3,00	2,70		
80					3,60	3,50	3,40	3,40	3,40	2,90	
100					4,30	4,20	4,20	4,20	3,90	3,70	3,30
125					5,40	5,50	5,50	5,30	5,20	5,10	4,70
150					7,00	6,90	6,90	6,80	6,70	6,60	6,20
200				20	11,50	11,30	11,30	11,00	10,60	10,30	
250				22				16,20	16,00	15,00	
300		25					23,10				

Особенности модели

- Из высокопрочного чугуна, с эпоксидным покрытием
- Размеры фланца соответствуют EN 1092-2, ГОСТ 33259-2015 отверстия для:
PN 10-стандарт; PN 16 от DN 200 до DN 400, указать при заказе
- Другие номинальные внутренние диаметры по запросу

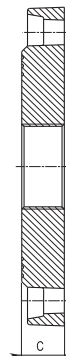
DN	MOP (PN)	C	Вес
40	10	19	2,00
50			2,90
60			2,80
65			3,80
80			4,00
100			4,60
125			5,70
150			7,60
200			11,40
250			17,20
300			25,50
400			38,00

Резьбовой фланец

№ 8100

№ 8100L

с внутренней резьбой ISO 228



DN	MOP (PN)	C	Вес №8100L						
			1"	1¼"	1½"	2"	2½"	3"	4"
50	10	32	2,70	2,60	2,60	2,50			
60			3,40	3,20	3,00	2,80	2,60		
65			3,40	3,20	3,00	2,80	2,60		
80			4,00	3,90	3,90	3,90	3,80	3,40	
100			5,90	5,70	5,70	5,50	5,20	4,80	4,50
125			8,20	8,10	8,10	7,90	7,50	7,00	6,60
150			9,50	9,30	9,20	9,10	8,70	8,50	8,10
200			15,50	15,40	15,30	15,10	14,80	14,50	14,20
250						22,50	21,80	21,50	
300							29,30	29,00	28,70

Фланцевая заглушка

№ 8000



Все чертежи, технические характеристики, размеры (все размеры в мм) и вес (все данные о весе в кг) носят необязательный характер. Мы оставляем за собой право на внесение изменений.

- Из высокопрочного чугуна, с оксидным покрытием
- Размеры и отверстия фланца согласно EN 1092-2, ГОСТ 33259-2015
- Болты из нержавеющей стали
- Небольшая строительная длина обеспечивает самый компактный переход на другой диаметр

Стандартное исполнение: отверстия для болтов PN 10 (PN 16 по запросу)

DN	MOP (PN)	Болты DN 1		Болты DN 2		C	Вес
		Кол.	Резьба	Кол.	Резьба		
65-50	10	4	M 16 x 50	4	M 16 x 50	47	5,6
80-40		4	M 16 x 50	4	M 16 x 50	30	5,1
80-50		4	M 16 x 50	4	M 16 x 50	29	5,6
80-65		4	M 16 x 50	4	M 16 x 50	25	5,4
100-50		8	M 16 x 50	4	M 16 x 50	27	5,5
100-65		8	M 16 x 50	4	M 16 x 50	30	6,5
100-80		8	M 16 x 50	4	M 16 x 50	47	8,4
125-65		8	M 16 x 50	4	M 16 x 50	30	8,2
125-80		8	M 16 x 50	8	M 16 x 50	30	8,0
125-100		8	M 16 x 50	8	M 16 x 50	30	7,6
150-100		8	M 20 x 60	8	M 16 x 50	30	12,0
150-125		8	M 20 x 60	8	M 16 x 50	30	11,2
200-150		8	M 20 x 60	8	M 20 x 60	30	17,2
200-150		12	M 20 x 60	8	M 20 x 60	30	18,7
250-200		12	M 20 x 60	8	M 20 x 60	32	20,0
250-200		12	M 24 x 70	12	M 20 x 60	32	22,0
300-250		12	M 24 x 70	12	M 24 x 70	33	32,4

Другие номинальные внутренние диаметры по запросу

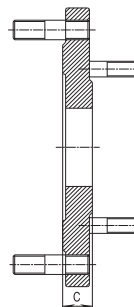
Стандартное исполнение: отверстия для болтов PN 10 (PN 16 по запросу)

DN	MOP (PN)	Болты DN 1		Болты DN 2		C	Вес
		Кол.	d	Кол.	Резьба		
125-50	10	8	19	4	M 16 x 50	30	6,3
150-50		8	23	4	M 16 x 50	30	11,0
150-65		8	23	4	M 16 x 50	30	11,0
150-80		8	23	8	M 16 x 50	30	10,7
200-80		8	23	8	M 16 x 50	30	14,7
200-80		12	23	8	M 16 x 50	30	14,5
200-100		8	23	8	M 16 x 50	30	15,0
250-125		12	23	8	M 16 x 50	31	13,7
250-50		12	23	4	M 16 x 50	31	22,3
250-50		12	28	4	M 16 x 50	31	22,3
250-80		12	23	8	M 16 x 50	31	22,1
250-80		12	28	8	M 16 x 50	31	22,1
250-100		12	23	8	M 16 x 50	31	21,9
250-150		12	23	8	M 20 x 60	40	18,6
250-150		12	28	8	M 20 x 60	40	18,6
300-100		12	23	8	M 16 x 50	31	27,1
300-100		12	28	8	M 16 x 50	31	27,1
300-200		12	23	8	M 20 x 60	32	24,8
400-300		16	28	12	M 20 x 60	39	39,8

Другие номинальные внутренние диаметры по запросу

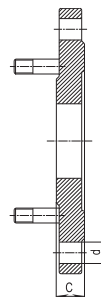
Фланец переходной XR «Тип А»

№ 0801



Фланец переходной XR «Тип В»

№ 0802



Все чертежи, технические характеристики, размеры (все размеры в мм) и вес (все данные о весе в кг) носят обязательный характер. Мы оставляем за собой право на внесение изменений.

ФЛАНЕЦ ПЕРЕХОДНОЙ GOST для гидранта DUO GOST



Особенности модели

- С 6-ти отверстий (стандарт пожарной подставки ГОСТ 5525-88)
- На 8 отверстий стандарта DN 100 (фланец гидранта DUO GOST)

Материал | Технические особенности

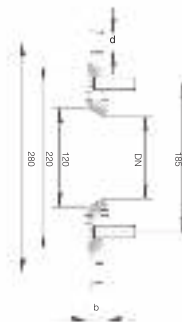
высокопрочный чугун EN GJS-400-18 по DIN EN 1563-2019
с эпоксидным порошковым покрытием

PN 1.6 Мпа

DN	Отверстия		Болты		b	Масса, кг
	К-во	d	К-во	Резьба		
100	6	23	8	M 16x45	25	15

Фланец переходной GOST

№ 5038



Все чертежи, технические характеристики, размеры (все размеры в мм) и вес (все данные о весе в кг) носят необязательный характер. Мы оставляем за собой право на внесение изменений.

ДЕМОНТАЖНАЯ ВСТАВКА PN 10 | PN 16 | PN 25



Особенности модели

- Фасонные части с двойным фланцем обеспечивают продольную регулировку во фланцевых трубопроводных системах.
- Простой монтаж и демонтаж фланцевых соединений
- Цельные резьбовые шпильки, дополнительные соединительные болты не нужны
- Возможность подгона по длине: строительная длина L (см. таблицу) +/- 25 мм
- Присоединительные размеры фланцев согласно EN 1092-2, ГОСТ 33259-2015 | PN 10, PN 16, PN 25 (PN 40 по запросу)

Материал | технические особенности

1,2 **Фланцы** из высокопрочного чугуна, с эпоксидным порошковым покрытием

* из стали, с эпоксидным порошковым покрытием

3 **Удерживающий (средний) фланец** из стали, с эпоксидным порошковым покрытием

4 **Уплотнительные кольца** из эластомера

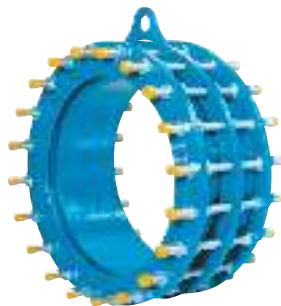
5 **Шпильки резьбовые** из стали, оцинкованы

6 **Гайки** из стали, оцинкованы

Давление PN 10

DN	MOP (PN)	L	L1	Ø D	Ø K	C	Болты Кол-во Ø d2		Вес
50	10	180	280	165	125	19,0	4	19	11
65		180	280	185	145	19,0	4	19	13
80		200	330	200	160	19,0	8	19	17
100		200	330	220	180	19,0	8	19	20
125		200	330	250	210	19,0	8	19	24
150		200	330	285	240	19,0	8	23	30
200		200	330	340	295	20,0	8	23	42
250		220	360	405	350	22,0	12	23	62
300		220	360	460	400	24,5	12	23	67
350		230	360	505	460	24,5	16	23	85
400		230	370	565	515	24,5	16	28	105
450		250	390	615	565	25,5	20	28	131
500		260	390	670	620	26,5	20	28	155
600		260	410	780	725	30,0	20	31	225
700		260	410	895	840	32,5	24	31	300
800		290	460	1015	950	35,0	24	34	361
900		290	460	1115	1050	37,5	28	34	400
1000		290	500	1230	1160	40,0	28	37	516
1100		300	480	1355	1270	53,5	32	37	830
1200	320	520	1455	1380	45,0	32	41	895	
1300	370	630	1585	1490	59,0	32	42	1172	
1400	360	560	1675	1590	46,0	36	44	1194	
1500	380	590	1785	1700	47,0	36	44	1560	
1600	390	600	1915	1820	49,0	40	50	1436	

№ 9810



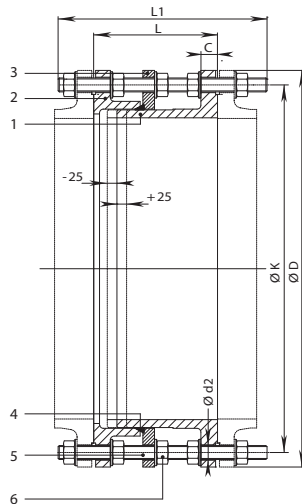
№ для заказа	MOP (PN)	Номинал. внутр. диаметр/DN																									
		50	65	80	100	125	150	200	250	300	350	400	450	500	600	700	800	900	1000	1100	1200	1300	1400	1500	1600*		
9810	10																										
	16																										
	25																										

*Большие размеры и версии для высокого давления PN 40 по запросу

Внимание! Длина шпилек рассчитана для плоских ответных фланцев. Присоединение демонтажной вставки к фланцам:

Тип 02 – Фланец стальной плоский на приварном кольце,
Тип 03 – Фланец стальной плоский на отбортовке,
Тип 04 – Фланец стальной плоский на хомуте под приварку по ГОСТ 33259-2015 может оказаться не возможным.

Для присоединения демонтажной вставки к данным типам фланцев рекомендуется заменить шпильки на более длинные.



Все чертежи, технические характеристики, размеры (все размеры в мм) и вес (все данные о весе в кг) носят необязательный характер. Мы оставляем за собой право на внесение изменений.

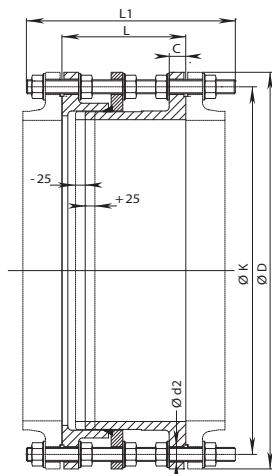
ДЕМОНТАЖНАЯ ВСТАВКА

PN 10 | PN 16 | PN 25



№ 9810 Давление PN 16

DN	МОР (PN)	ØD	ØK	Ød	C	f	Болты Кол-во Ø d2		L	L1
80	16	200	160	132	19	3	8	19	200	330
100		220	180	156	19	3	8	19	200	330
125		250	210	184	19	3	8	19	200	330
150		285	240	211	19	3	8	23	200	330
200		340	295	266	20	3	12	23	220	330
250		405	355	319	22	3	12	28	230	370
300		460	410	370	24,5	4	12	28	250	410
350		520	470	429	26,5	4	16	28	260	410
400		580	525	480	28	4	16	31	270	430
450		640	585	548	30	4	20	31	270	430
500		715	650	609	31,5	4	20	34	280	440
600		840	770	720	36	5	20	37	300	500
700		910	840	794	39,5	5	24	37	300	500
800		1025	950	901	43	5	24	41	320	520
900		1125	1050	1001	46,5	5	28	41	320	520
1000		1255	1170	1112	50	5	28	44	340	560
1100		1355	1270	1218	53,5	5	32	44	340	560
1200		1485	1390	1328	57	5	32	50	360	600
1300		1585	1490	1432	59	5	32	50	370	630
1400		1685	1590	1530	60	5	36	50	380	630
1500		1820	1710	1540	60	5	36	57	410	700
1600		1930	1820	1750	65	5	40	57	400	700
1700		2030	1920	1850	68	5	44	57	445	750
1800		2130	2020	1950	70	5	44	57	450	750
2000		2345	2230	2150	75	5	48	62	460	775
2200	2555	2440	2360	80	5	52	62	470	775	
2500	2890	2750	2670	76	6	60	60	470	775	



№ 9810 Давление PN 25

DN	МОР (PN)	ØD	ØK	Ød	C	f	Болты Кол-во Ø d2		L	L1
80	25	200	160	132	19	3	8	19	200	330
100		235	190	156	19	3	8	23	220	340
125		270	220	184	19	3	8	28	220	370
150		300	250	211	20	3	8	28	230	370
200		360	310	274	22	3	12	28	230	370
250		425	370	330	24,5	3	12	31	250	410
300		485	430	389	27,5	4	16	31	250	410
350		555	490	448	30	4	16	34	270	440
400		620	550	503	32	4	16	37	290	500
450		670	600	548	34,5	4	20	37	280	480
500		730	660	609	36,5	4	20	37	300	500
600		845	770	720	42	5	20	41	320	520
700		960	875	820	46,5	5	24	44	340	530
800		1085	990	928	51	5	24	50	360	600
900		1185	1090	1028	55	5	28	50	380	630
1000		1320	1210	1140	60	5	28	57	400	650
1200		1530	1420	1350	69	5	32	57	450	750
1400		1755	1540	1560	74	5	36	62	490	830
1600		1975	1860	1780	81	5	40	62	470	800
2000		2425	2300	2210	95	5	48	70	540	950
2500		3015	2840	2720	92	6	60	68	540	920

Все чертежи, технические характеристики, размеры (все размеры в мм) и вес (все данные о весе в кг) носят необязательный характер. Мы оставляем за собой право на внесение изменений.

Особенности модели

Инновационный фитинг для соединения труб, saniрованных методом релайнинга (прокладки новых полиэтиленовых труб внутри старых). Двойная система герметизации, в сочетании с системой фиксации для лайнера, обеспечивают надежное решение для соединения секций трубопровода или присоединения какого-либо оборудования.

https://www.hawle.com/ru/



NOVAGRIP

Особенности модели

Сочетает в себе две функции:

- демонтажная вставка
- компенсатор осевого смещения



JOLLYJOINT

Все чертежи, технические характеристики, размеры (все размеры в мм) и вес (все данные о весе в кг) носят необязательный характер. Мы оставляем за собой право на внесение изменений.